

海も山も楽しめるサステナブルな場所を目指します

We think sustainable We act responsible #omineyama_camp_field

TCL
by
MHIF

MHI福岡株式会社
Travel Café Lounge, Box, Station,
by MHI Fukuoka
日本旅行業協会JATA正会員
福岡県知事登録旅行業第2-825

■2023年4月24日改訂版
価格は5月1日より有効

サステナブルなアイデアを
揃えてお待ちしております



うち
だけ
BBQ
だけでも
OK!



職場仲間と、ペットちゃんと、趣味の仲間が集まろう!!



大峰山キャンプ場

オートサイト全9区画+区画サイト全7区画としてリニューアル
日帰りBBQも用具貸出し(てぶら)から区画
貸出し(持込み)まで各種ご希望に応じます

予約
してね

お電話で
サイト位置や
イメージ
相談
できます

福津市渡1110番地
電話0940-52-2225

(ご宿泊、BBQとも事前予約制です)

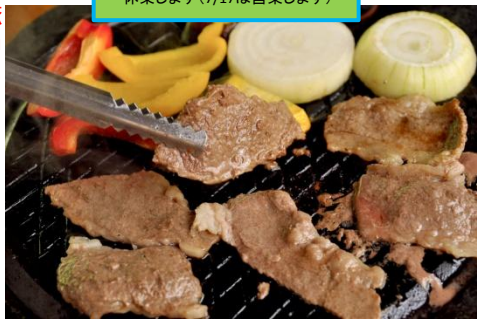
営業時間
金～日・祝前・祝
の10:00～21:00
※7・8月は毎週(月)曜日のみ
休業します(7/17は営業します)

団体は曜日を問わず受けれます

※画像は全てイメージです
※価格は全て税込です
※7日前から取消料が発生します

- 日帰り「手ぶらdeBBQ」
用具と区画は事前予約制です
- 食材・用具の持込みも可能です
- 世界遺産「沖ノ島」を望む川俣が
¥2,000(1名) ■博多駅送迎¥4,000
(1名) ■ペット同伴専用区画あります

ジビエ、牛、豚
お肉各種販売中
火おこしから
ワイワイ始めよう



■ご宿泊
区画1サイト
¥3,300-
オートサイト1台
¥5,500-
※電源以外(有料)
ございます

※バス送迎は10名からご用意します※ドリンク類も豊富なライナップ(売店販売中) ※ご当地ジビエ(有料)も楽しみです

海に山に、福岡の自然を満喫しよう!! #omineyama_camp_field

海と山をどちらも満喫! 大峰山自然公園 近郊案内マップ



渡半島を楽しむ! 3つの自然歩道!!

渡半島は海に突き出した丘陵地形となっていて、強い潮風の影響を受けた海岸特有の植生が見られます。自然観察や森林浴を楽しむコースとして最適です。

薬師谷ルート
539号に分布している原生林を抜け、玄界灘を眺めながら薬師岳を登るルートです。
(約1.5km<片道30分程度>)

渡の大峰山ルート
渡の町なみから原生林を抜け大峰山を登るルートです。
(約1.2km<片道30分程度>)

親子燈台ルート
親子燈台を経て渡半島南端の豊根の鼻までのルートです。途中、玄界灘を一望できる展望所があります。
(約1.5km<片道35分程度>)

お車でアクセス

宮地嶽神社まで
約5.3km<9分程度>
津屋崎古墳群まで
約6km<9分程度>
JR福岡駅まで
約7.4km<19分程度>

玄海灘の大自然をお楽しみください!

ナビは東郷神社を目指します
最寄りのバス停は「津屋崎橋」

JR福岡駅からバスもあります
(津屋崎橋下車、徒歩約30分)



区画サイトの例 広さ約5m X 8m

※区画サイトは山の中のため、障害物等により広さは均一ではありません



オートサイトの例 広さ約8m X 10m



※オートサイト、区画サイトとも区画内の定員はございません(駐車代は2台目からは有料)
※区画内のBBQも可能です(焼き火シートをご使用ください/BBQコンロレンタルもごさいます)
※15番、16番はペットちゃん同伴専用区画です。マナーを守ってご利用ください。
※営業日は「管理人が常駐」。19:00頃から【キャンプファイヤー】を実施します!

- 各種食材(肉・野菜)・飲料販売中
 - 薪5kg(1束) ■ 炭3kg ※温水シャワー15分/500円
 - 1束¥800- 1箱¥800- ※BBQ区画は4名以上なら500円/人
 - BBQ区画使用料お一人様¥800-
 - BBQコンロ(貸出/炭3kg付) 1台 ¥1,500-
 - 温水シャワー-有料完備 ■ ポータブル電源(貸出) 1台2,000-
 - ランタ(貸出) 1台¥500-
 - 生ごみ用ゴミ袋一袋 ¥200-
- 日帰りランチタイムのご利用は11:00~14:30です

- 各種ドリンク類(アルコール類含む/販売) ございます
- 食肉、野菜(当日のジビエ類含む/販売) ございます
- ゴミは「生ごみ」以外はお持ち帰りいただいております
- 駐車場、貸出用具には限りがございます予めご了承ください
- ペット同伴はマナーを守って、指定された場所をご利用ください
- ご利用にあたっては全てのお客様「事前予約」が必要です

ご宿泊 ※オートサイトは全9区画 区画サイトは全7区画ございます

区画1サイト¥3,300-(税込)
オートサイト1台¥5,500-(税込)

■ チェックイン・チェックアウト
午後3:00/午前10:00

※話題のご当地ジビエ肉(猪)販売中
※電源以外(有料)ございます
※未成年・運転者ヘルパーは提供しません

団体は曜日を問わずいつでも受付けます

営業時間
金~日・祝前・祝
の10:00~21:00

※画像は全てイメージ
※価格は全て税込
※7日前から取消料が発生します

※7月・8月は毎週(月)曜日のみ休業します(7/17は営業します)